



NOTRE OFFRE
DE FORMATIONS

APPLICATIONS
MARINE



GUIDAGE 3D MARINE

NIVEAU INITIAL

CONTENU DE LA FORMATION

Présentation des solutions

- Technologies GNSS
- Cinématique équipement / machine
- Descriptif des éléments et configuration écran

Mise en route de votre solution

- Sélectionner le projet
- Rattachement Altimétrique
- Méthode de guidage
- Sélectionner le godet
- Choix et utilisation du modèle numérique de terrain

Contrôle du système de guidage

- Usure de lame ou dent
- Calibrage des capteurs
- Précision GNSS

Diagnostics et réglages

- Réglage d'interrupteur excavation / rechargement
- Réglage du trou de boulon
- Restaurer les paramètres d'affichage et de l'engin
- Paramètres de connectivité

INFORMATIONS PRATIQUES



Durée : 1 jour (7 heures)

Objectif : Être opérationnel avec sa solution de guidage d'engins 3D

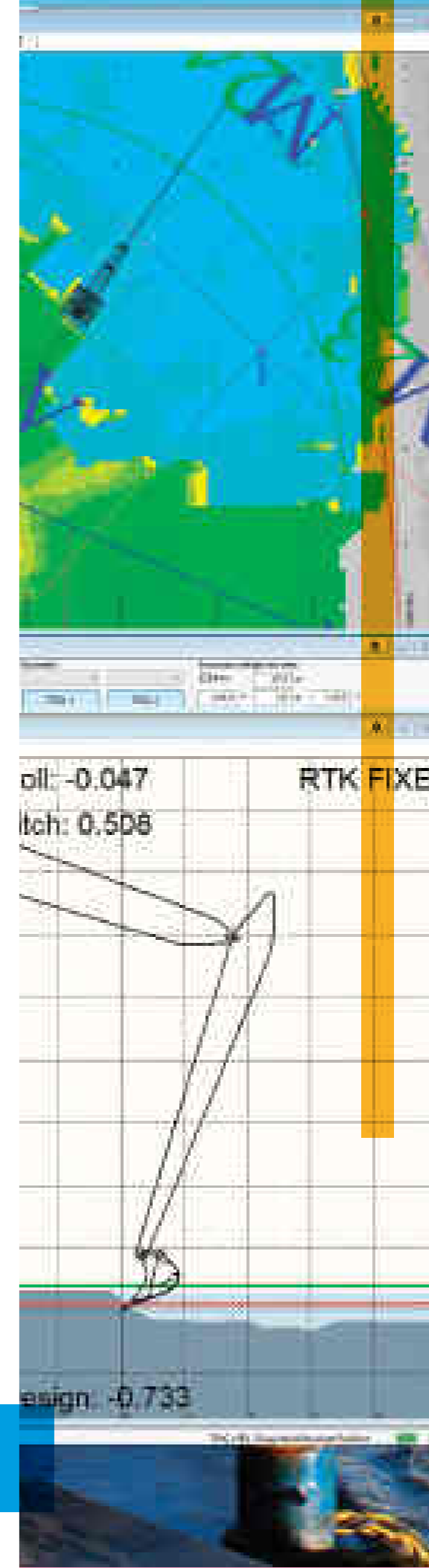
Personnes concernées : Opérateurs - Géomètres - Conducteurs de Travaux

Modalités pédagogiques et évaluations :

Cours théoriques, exercices pratiques, études de cas, mise en situation, formulaires d'évaluation (formation et stagiaire), guides de démarrage

Moyens techniques :

Vidéoprojecteur, tablette numérique, sur le terrain (chantier) ou intra-entreprise (salle).



GUIDAGE 3D MARINE

NIVEAU EXPERT

CONTENU DE LA FORMATION

Création de projets

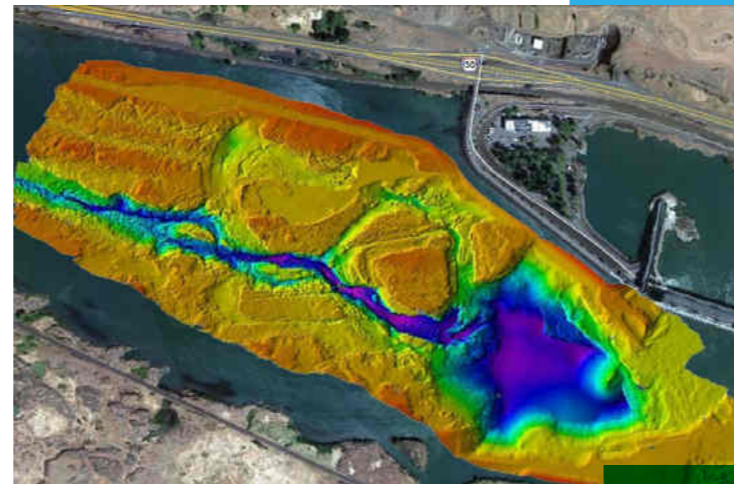
- Création d'un projet simple sur le boîtier
- Création d'un godet
- Création, utilisation et modification de modèles numériques de terrain

Diagnostics et connectivité

- Précision GNSS et calibrage des capteurs
- Diagnostics et paramètres de connectivité
- Cartographie et enregistrement

Paramétrage et personnalisation

- Méthode de guidage personnalisée
- Échelle des barres de guidage / paramétrage écran
- Enregistrer et restaurer les paramètres d'affichage et d'engin



INFORMATIONS PRATIQUES

Durée : 1 jour (7 heures)

Objectif : Maîtriser la configuration de votre système de guidage 3D

Personnes concernées : Géomètres - Opérateurs - Chefs de chantiers

Pré-Requis : Formation guidage niveau Initial

Modalités pédagogiques et évaluations :

Cours théoriques, exercices pratiques, études de cas, mise en situation, formulaires d'évaluation (formation et stagiaire), guides de démarrage

Moyens techniques :

Vidéoprojecteur, tablette numérique, sur le terrain (chantier) ou intra-entreprise (salle).



BATHYMÉTRIE

NIVEAU INITIAL

CONTENU DE LA FORMATION

Théories et bases de la Bathymétrie

Présentation des équipements

Présentation des logiciels

Configuration et paramétrage du Multifaisceaux :

- Ouverture angulaire
- Fréquence
- Orientation des faisceaux
- Bras de leviers
- Corrections GNSS

Installation et configuration en situation réelle

Prise en main du logiciel d'acquisition

- Création du projet
- Paramètres de géodésie
- Création du bateau et des équipements
- Paramétrage de la communication des différents équipements

Paramétrage et personnalisation

- Possibilité de participer à l'installation de votre Multifaisceaux à sa configuration, réglages et test
- Réalisation de configurations personnalisées
- Création d'affichages personnalisés



INFORMATIONS PRATIQUES

Durée : 3 jours (21 heures)

Objectif : Maîtriser de façon indépendante l'installation, le paramétrage et l'acquisition de données multifaisceaux Norbit

Personnes concernées : Chefs de chantier, techniciens et ingénieurs topographes

Pré-Requis : notions de positionnement

Modalités pédagogiques et évaluations : Support de formation, manuels utilisateur

Moyens techniques :

Vidéoprojecteur, tablette numérique, sur le terrain (à bord ou intra-entreprise (salle)).



BATHYMETRIE

NIVEAU EXPERT



CONTENU DE LA FORMATION

Présentation des équipements

- Sondeur Multifaisceaux
- Système de positionnement
- Profileur de célérité

Présentation des logiciels

- Logiciel de paramétrage du sondeur
- Logiciel de paramétrage du système de positionnement
- Logiciel de configuration du profileur de célérité
- Logiciel d'acquisition de données multifaisceaux

Configuration et paramétrage des différents équipements

- Communications
- Bras de leviers
- Corrections GNSS

Réglage des paramètres logiciels d'acquisition : spécificités du sondeur Norbit

INFORMATIONS PRATIQUES



Durée : 1 jour (7 heures)

Objectif : Être opérationnel et indépendant sur l'utilisation de votre multifaisceaux Norbit

Personnes concernées :

Techniciens et ingénieurs hydrographes - Techniciens topographes

Pré-requis :

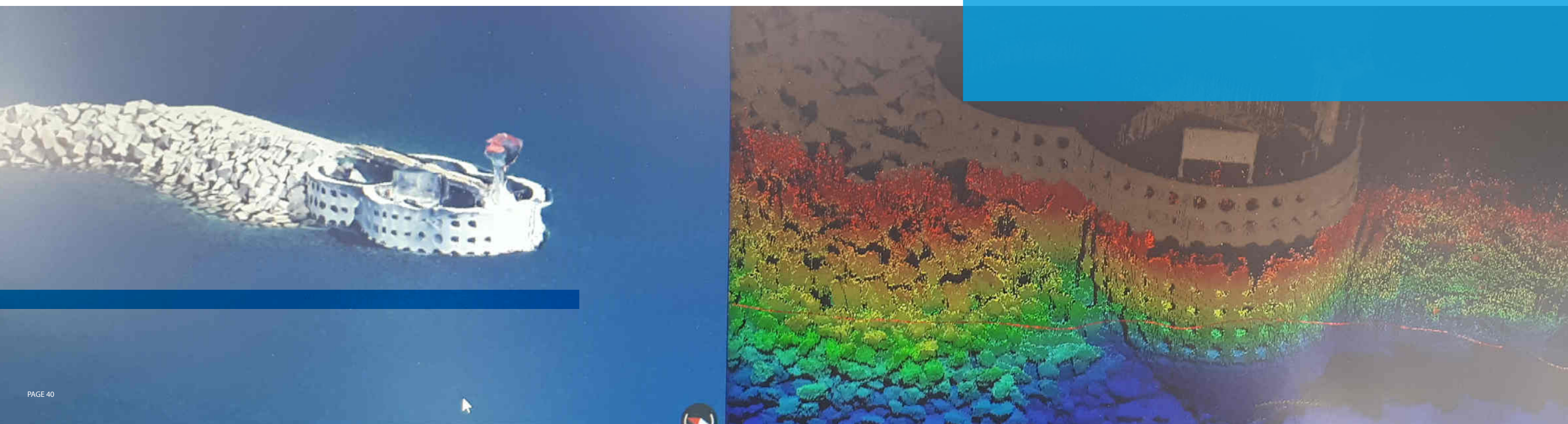
- Bonnes connaissances :
- de la réalisation d'un levé bathymétrique,
 - du fonctionnement de sondeur multifaisceaux,
 - de l'utilisation d'un logiciel d'acquisition de données bathymétriques,
 - de l'acoustique sous-marine

Modalités pédagogiques et évaluations :

Support de formation, manuels utilisateur

Moyens techniques :

Vidéoprojecteur, tablette numérique, sur le terrain (chantier) ou intra-entreprise (salle).



DRONE BATHYMETRIQUE

FORMATION



CONTENU DE LA FORMATION

Partie théorique

Présentation du drone, ses équipements, et fonctionnalités

Théories et bases de la bathymétrie

Prise en main du logiciel de planification de mission

Prise en main du logiciel de paramétrage du sondeur multifaisceaux

Prise en main du logiciel de paramétrage de la sonde de célérité

Prise en main du logiciel d'acquisition de données

- Création de projet
- Géodésie
- Paramétrage des équipements et leur communication
- Création de modèle numérique de terrain

Approfondissement et personnalisation en conditions réelles

Mise en pratique en toute autonomie du client / supervision formateur



INFORMATIONS PRATIQUES

Durée : 3 jour (21 heures)

Objectif : Maîtriser l'utilisation du drone et l'acquisition de données bathymétriques

Personnes concernées :
Hydrographes, topographes

Pré-Requis : Bonnes connaissances générales du positionnement

Modalités pédagogiques et évaluations :

Cours théoriques, exercices pratiques, études de cas, mise en situation, formulaires d'évaluation (formation et stagiaire), guides de démarrage

Moyens techniques :

Vidéoprojecteur, tablette numérique,



SITECH®



Agence de St Michel sur Orge (91)

15 avenue Condorcet
91240 St Michel sur
Orge

Tél: +33 1 69 51 60 01
Fax: + 33 1 60 15 24 52

Agence de Caen (14)

ZAC LAZZARO
Rue de l'Avenir
14460 Colombelles

Tel: + 33 2 31 72 04 08
Fax: + 33 2 31 72 04 06

Agence de Beaune (21)

ZA Les Bonnes Filles
21200 Levernois

Tel: + 33 3 80 20 10 20
Fax: + 33 3 80 21 15 21

Division Marine (PrimeGPS)

6 Rue Marcel Dassault
44980 Sainte Luce Sur
Loire

Tel: +33 2 40 57 37 20
Fax: +33 2 40 57 08 40

WWW.SITECH-FRANCE.COM

